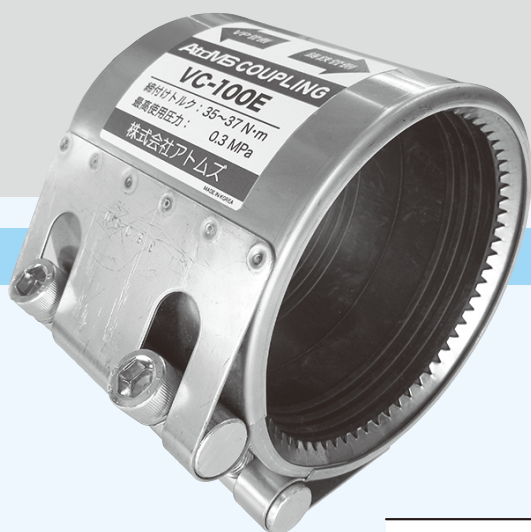
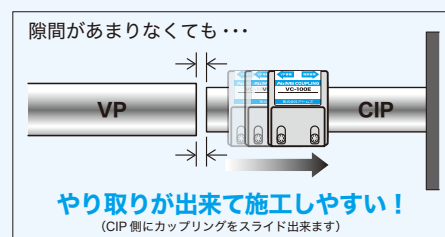
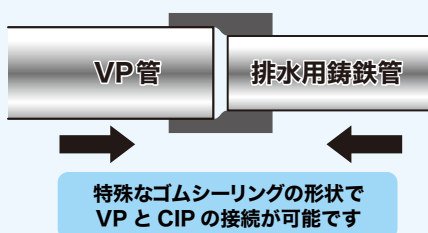


VP管と排水用鋳鉄管の 接続に!



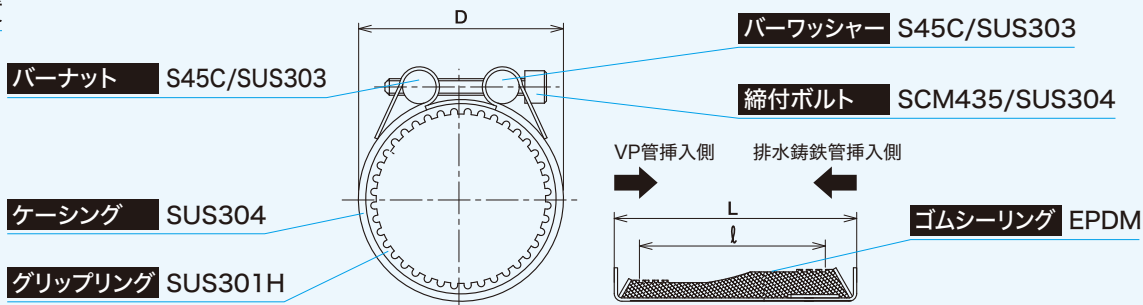
特長

- 配管の二次加工が不要です。
- トルクレンチ1本で取付け可能です。
- パイプシャフト内の立て管等の排水用鋳鉄管とVP管を接続することが出来ます。



構造

部材名 材質



寸法表

呼び径 (A)	ケーシング				ゴム シーリング ℓ (mm)	ボルト 呼び径	六角棒 サイズ (mm)	ボルト締付 トルク値 (N・m)	最高 使用圧力 (MPa)	偏角 (度)	質量 (kg)
	適用管外径(mm)		D(mm)	L(mm)							
	VP管	排水鋳鉄管									
50	60	58	78.8	60	30	M6	5	10~12	0.3	±2	0.34
80	89	83	107.0	80	47	M8	6	22~24			0.78
100	114	108	136.8	110	77	M12	10	35~37			1.43
125	140	134	156.0					45~50			1.65
150	165	159	182.0					1.76			

注意事項

- 最高使用圧力：0.3MPa[3.06kgf/cm²]
- 使用温度範囲：-20℃~90℃
- 適用管種・適用流体は当カタログP.2,3をご参照ください。
- ラベルで各管の差込み側をご確認ください。
- VU管にはご使用になれません。