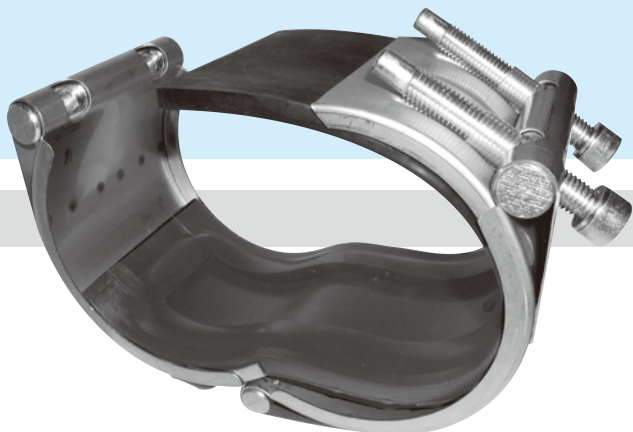




★日本水道協会認証登録品も
ございます。(32A~300A)

補修用クランプ

ピンホールや ひび割れの補修用



特長

- ★ステンレス鋼管の補修にも使用可能
- 流体を止めずに補修可能です。
- 作業性が良く、簡単に施工できます。
- ピンホール用には最適です。

構造 ※RC型はお問合わせください。

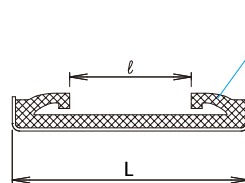
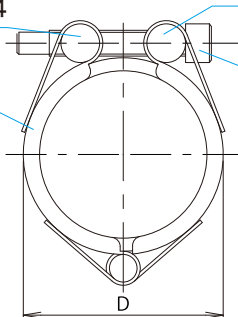
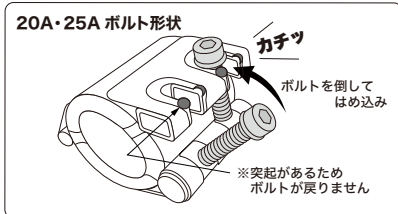
部材名 材質

バーナット S45C/SUS304

パーワッシャー S45C/SUS304

ケーシング SUS304

締付ボルト SWCHB/SCM435/SUSXM7



ゴムシーリング NBR/EPDM/シリコン

※高耐熱用にシリコンゴムも用意しております。
お問い合わせください。

寸法表 ※RC型はお問合わせください。

呼び径 (A)	ハウジング			ゴムシーリング ℓ (mm)	ボルト 呼び径	六角棒サイズ (mm)	ボルト締付 トルク値(N・m)	最高使用圧力 (MPa)	質量 (kg)
	適用管外径(mm)	D(mm)	L(mm)						
20	26.7 ~ 28.6	40	60	38	M8	6	7~10	1.0	0.33
25	33.0 ~ 35.0	47		0.34					
32	42.0 ~ 44.5	63		0.38					
40	48.0 ~ 51.0	68		0.39					
50	59.0 ~ 62.0	82	80	34	10	12~15	1.0	0.68	
65	75.0 ~ 78.0	96						0.73	
80	88.0 ~ 91.0	120	110	53	M12	10	1.0	1.56	
100	113.0 ~ 116.5	146		1.72					
125	138.0 ~ 142.0	168		2.25					
150	163.0 ~ 167.5	194		2.44					
200	215.0 ~ 220.0	257	150	92	12	40~45	1.0	5.23	
250	262.0 ~ 268.0	306						5.88	
300	316.0 ~ 323.0	346						6.90	
350	352.0 ~ 359.5	381						7.20	
400	402.0 ~ 410.0	432	90	M14	12	75~80	0.7	7.80	
450	453.0 ~ 460.0	483						8.40	
500	504.0 ~ 512.0	534						9.10	
600	605.0 ~ 614.0	635						10.09	

※15AはFDタイプ(P.17)をご使用ください。

注意事項

- 最高使用圧力：0.5~1.0MPa{5.1~10.2kgf/cm²}
(気体の場合 0.35~0.7MPa{3.6~7.1kgf/cm²})
- 使用温度範囲：-20℃~80℃(NBRの場合)
- 適用管種・適用流体は当カタログP.2,4をご参照ください。
- 漏洩部が上表のℓに収まるかご確認の上ご使用ください。

350A~600AはCHタイプRC型から切換えを行っており一部サイズはRC型が出荷されることがございます。RC型の構造や寸法等の仕様はお問合わせください。資料を送付いたします。(アトムズのHPでもダウンロードが可能です)