

アトムズカップリング<補修用> KCタイプ取扱説明書

この度はアトムズカップリングをご購入いただきまして、誠にありがとうございます。取り付け作業前にこの説明書を必ずお読みください。

保管上の注意

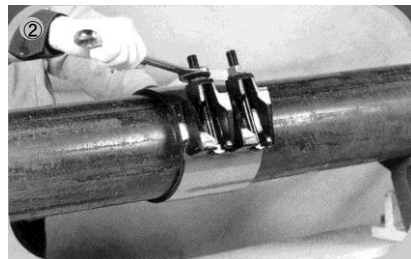
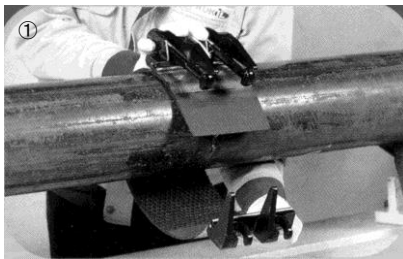
長期間保存する場合、冷暗所に保管し、直射日光を避けてください。

使用上の注意

1. 構造上、鋭利な箇所がございます。作業時には必ず手袋などを着用して安全に作業を行ってください。
2. 埋設配管にご使用の場合は、防食テープなどで養生を施してください。
3. 水道法の水質基準に適合する上水道の配管には、必ず「日本水道協会認証登録品」をご使用ください。

施工要領

1. 管表面の錆びや汚れ、凹凸をヤスリやグラインダー等を用いて滑らかにしてください。
2. 漏水部がカップリングの中心になるよう、パイプに位置を決めるマーキングをします。
3. ボルトの端までナットを移動させます。ナットはボルトから外さないよう注意してください。
4. ボルトをプラケットから外し、ガスケットの末端を折り曲げないように気を付けながら、パイプに巻き付けてください。(写真①)
5. ボルトをプラケットに引っかけてください。その際、長いボルトから行ってください。(150Lは2本中1本、300Lは4本中2本が長いボルトになっています)
6. 図1の順番に中央のナットから交互に下表のトルク値まで繰返し締め込みます。(写真②)
締め込みが足りない場合は増し締めをしてください。



呼び径 (A)	タイプ	ボルト径	締め付け トルク値 (N・m)
50~65	ハーフ	M10	30~40
80~100	J1	M16	60~80
125~150			70~90
200~250	J2		80~100
300~400	J3		
450~600			

<図1>

