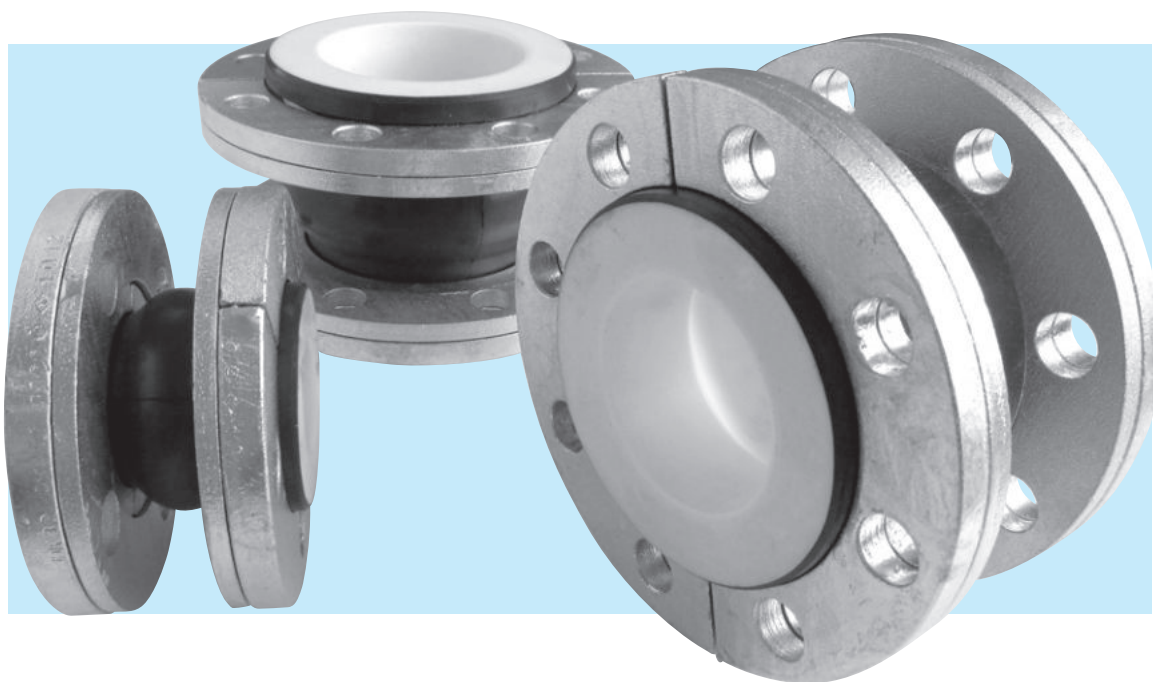


TRフレックス

TR-FLEX

テフロン®内装合成ゴム製防振継手

ルーズフランジ



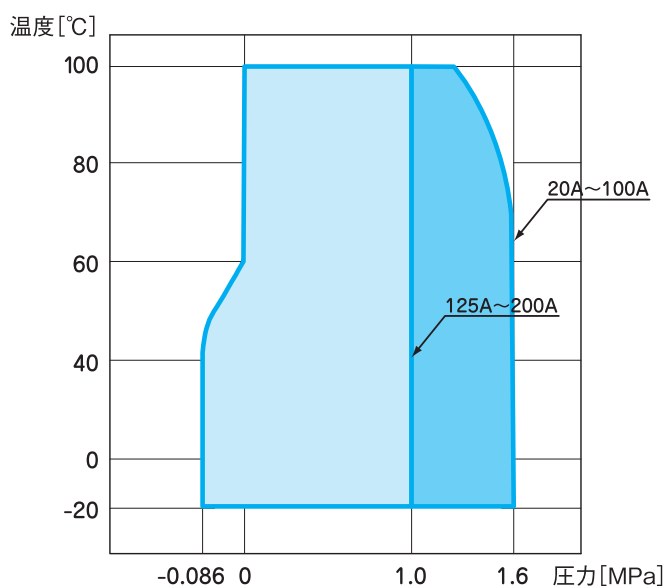
特長

- 接液部にテフロン®を内装し、合成ゴムで被覆した防振継手です。
- 耐熱性・耐薬品性に優れた万能型フレキです。
- 変位吸収性能(偏心・伸縮吸収)にも優れています。
- 耐圧性能も抜群です。

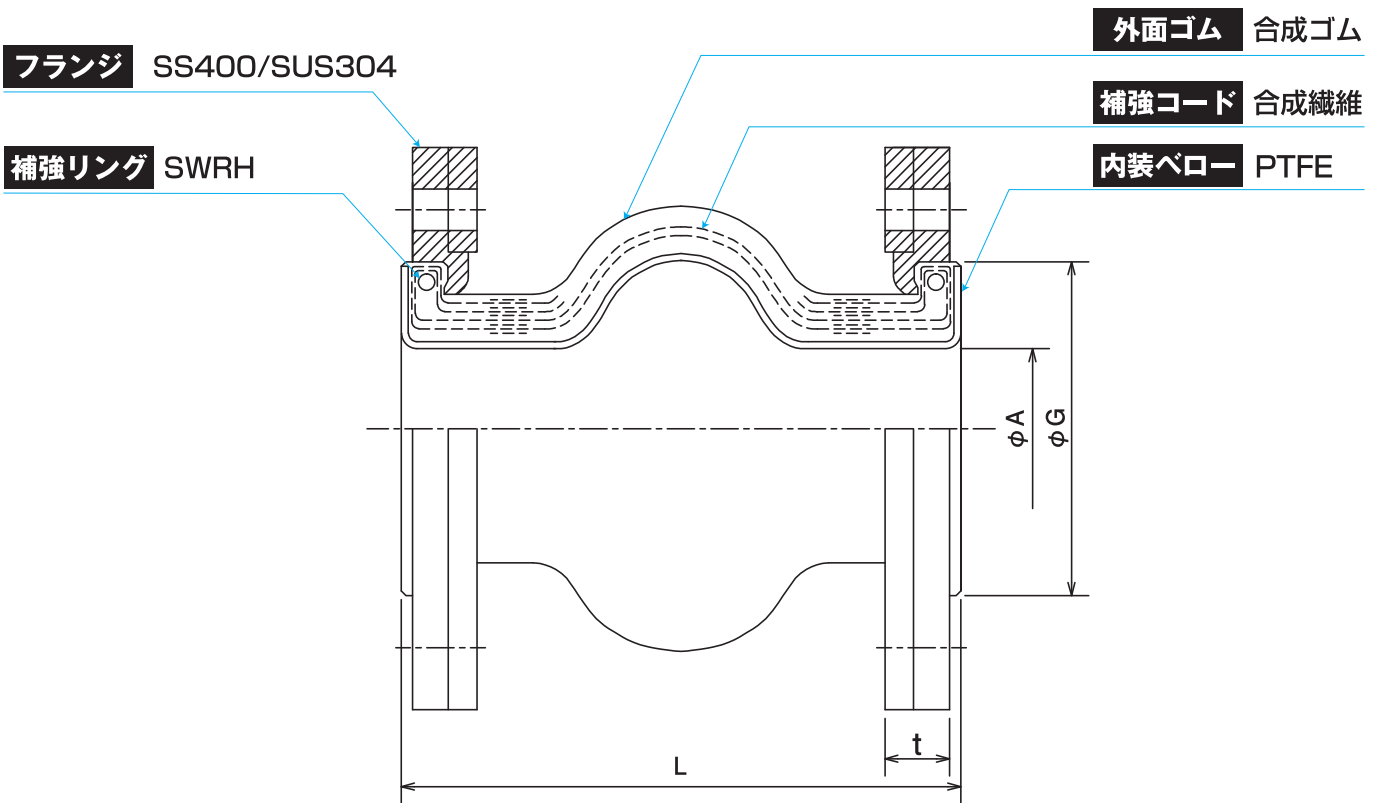
用途

- 給水・給湯
 - 薬液
 - 超純水
 - 油
 - プール水 など
- 各種配管の防振用・変位吸収用

使用範囲



構造



寸法・許容変位量

呼び径 (A)	本体寸法				許容変位量 (mm)				取付時寸法許容量 (mm)				取付ボルト寸法	質量 (kg)			
	L	φA	φG	t	偏心	伸長	圧縮	偏角 (°)	偏心	伸長	圧縮	偏角 (°)					
20	80	24	55	15	10	10	10	10	4	3	3	5	M12×50L	1.6			
25													M16×55L	2.6			
32		39	75	17									M16×60L	3.2			
40													M16×60L	3.4			
50	110	49	92	20									M16×65L	4.0			
65		64	115										M16×65L	5.6			
80		74	123										M16×65L	5.8			
100	120	98	149	25									200	75L	M20×70L	7.0	
125	145	123	175												22	M20×75L	10.0
150		148	204												M20×75L	12.2	
200	195	254	M20×75L												17.0		

注1) 取付時寸法許容量は許容変位量に含みます。

注2) 許容変位量は単独変位の最大値です。伸長・偏心・偏角が同時に発生する場合(複合変位)は、下式の範囲内でご使用ください。

$$\frac{\text{伸長量}}{\text{許容伸長量}} + \frac{\text{偏心量}}{\text{許容偏心量}} + \frac{\text{偏角量}}{\text{許容偏角量}} \leq 1$$