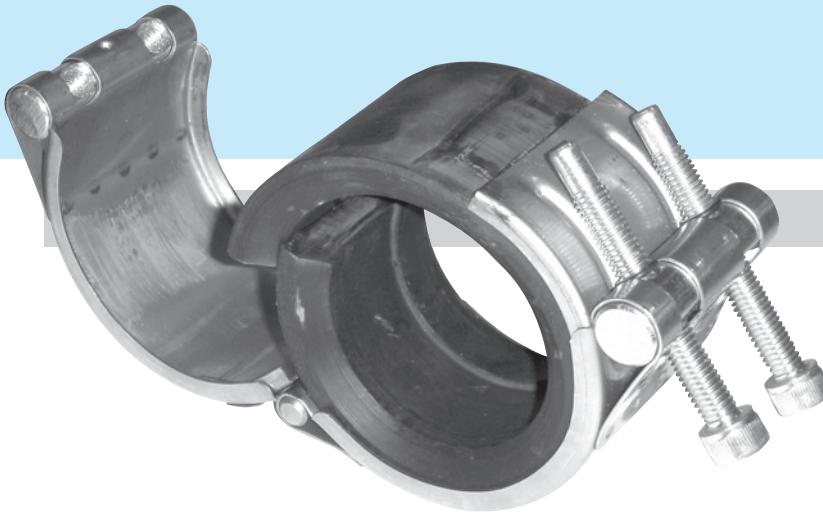


# ねじ込み継手部の 漏水補修用クランプ



### 特長

- 流体を止めずに補修可能です。
- 作業性が良く、簡単に施工できます。
- 段差のある、ねじ継手部だけでなく、直管部の漏水にも使用できます。

### 構造

部材名 材質

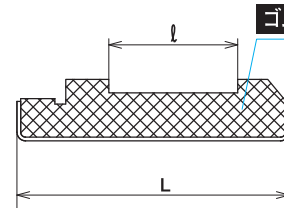
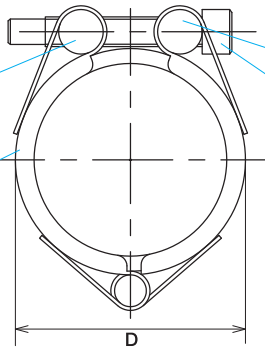
ナット S45C/SUS303F

ハウジング SUS304

ロッド S45C/SUS303F

締付ボルト S45C/SUSXM7

ゴムシーリング EPDM/NBR



### 寸法表

呼び径 (A)	ハウジング				ゴムシーリング ℓ (mm)	ボルト 呼び径	六角棒 サイズ (mm)	ボルト締付 トルク値 (N・m)	最高使用圧力 (MPa)	質量 (kg)
	適用管外径 (mm)	適用ソケット外径 (mm)	D (mm)	L (mm)						
20	27.2	33~36	51.0	60	23	M6	5	1.6		0.36
25	34.0	41~44	57.5							0.39
32	42.7	51~53.5	66.5							0.42
40	48.6	57~61	75.0							0.46
50	60.5	70~74	86.5							0.51

※「ねじ込み部」適用管種：ねじ込み式可鍛鉄製管継手 (JIS B2301) のバンド無し

※「直管部」適用管種：配管用炭素鋼鋼管 (JIS G3452)・配管用ステンレス鋼管 (JIS G3459)

一般配管用ステンレス鋼管 (JIS G3448) 他、SGPと近似外径の配管

### 注意事項

- 最高使用圧力：1.6MPa[16.32kgf/cm<sup>2</sup>]
- 使用温度範囲：-20℃~90℃(EPDMの場合)
- 漏洩部が上表のℓに収まるかご確認の上で使用ください。