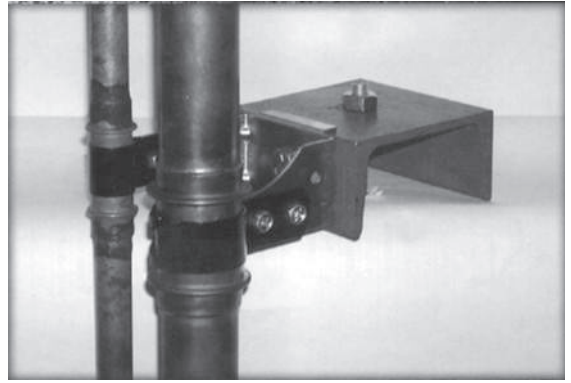


# 固定金具

## レフリックス用固定金具

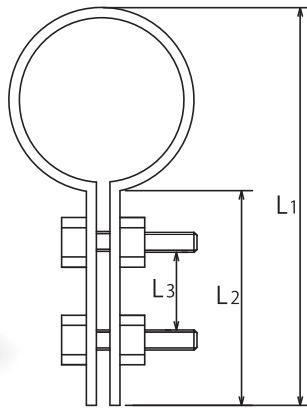
※レフリックスを御使用の際は、必ず固定金具による固定点を設けてください。



ダウンストッパー+Rバンドセット	9.52~44.45
ダブルグリップ150L	各サイズ共通

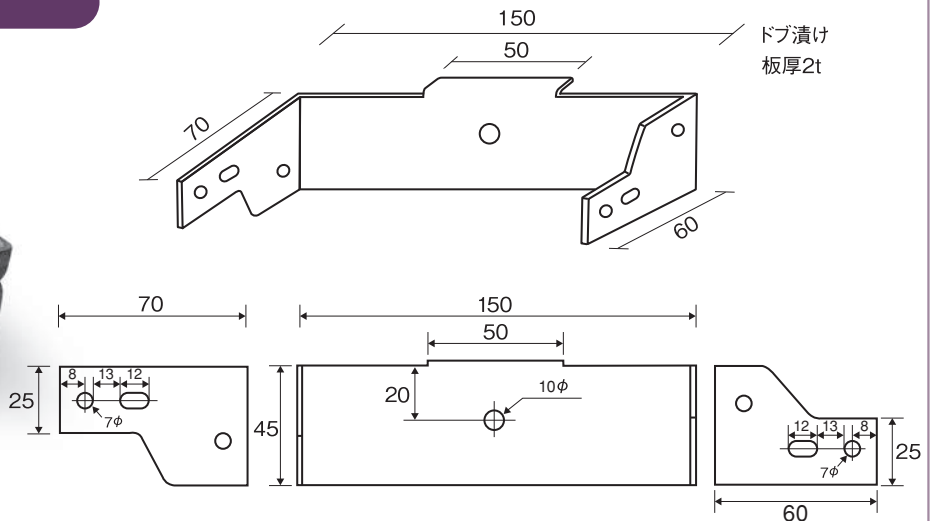
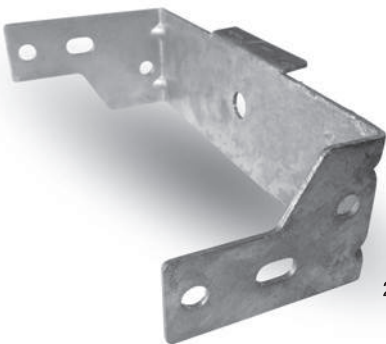
※6.35用のダウンストッパー+Rバンドは用意しておりません。  
9.52用のダウンストッパーの内側に9.52の銅管を差しこみ、ろう付けして御使用ください。

### ダウンストッパー+Rバンドセット



銅管外径 (mm)	L1 (mm)	L2 (mm)	L3 (mm)	ボルト寸法
9.52	59.0	46.5	8.0	M6
12.70	61.5	45.0		
15.88	65.0			
19.05	69.5			
22.22	72.5	47.0		
25.40	79.0			
28.58	83.0			
31.75	86.0			
34.92	89.0			
38.10	92.0			
41.28				
44.45				

### ダブルグリップ



### ●ダウンストッパーろう付け

冷媒銅管を横向きに仮置きダウンストッパーを挿入して所定の位置で全周にろう材が回るように注意しながら、確実にろう付けを行う。(窒素置換を忘れずに)



ろう材が全周で確実に回っていないと、応力による割れ等を発生させる危険があります。



# 保温材

単位:mm



独立気泡ポリエチレン系合成ゴム



銅管外径	ブレード外径 (φO.D)	カラー外径 (φD)	適用保温材					
			内径	保温厚 (10mm相当)	品番	内径	保温厚 (20mm相当)	品番
6.35	12.7	17.3	12.0	13.0	H-012	12.0	19.0	M-012
9.52	16.7	19.1	15.0		H-015	15.0		M-015
12.70	19.7	22.0	20.0		H-020	20.0		M-020
15.88	25.2	27.1	25.0		H-025	20.5		M-025
19.05	31.2	33.0	32.0	13.5	H-032	32.0	21.0	M-032
22.22								
25.40	38.2	41.4	38.0	14.0	H-038	38.0	22.0	M-038
28.58								
31.75								
34.92	46.2	50.5	45.0	14.5	H-045	45.0	22.5	M-045
38.10								
41.28	55.2	60.0	54.0	14.5	H-054	54.0	23.0	M-054
44.45								

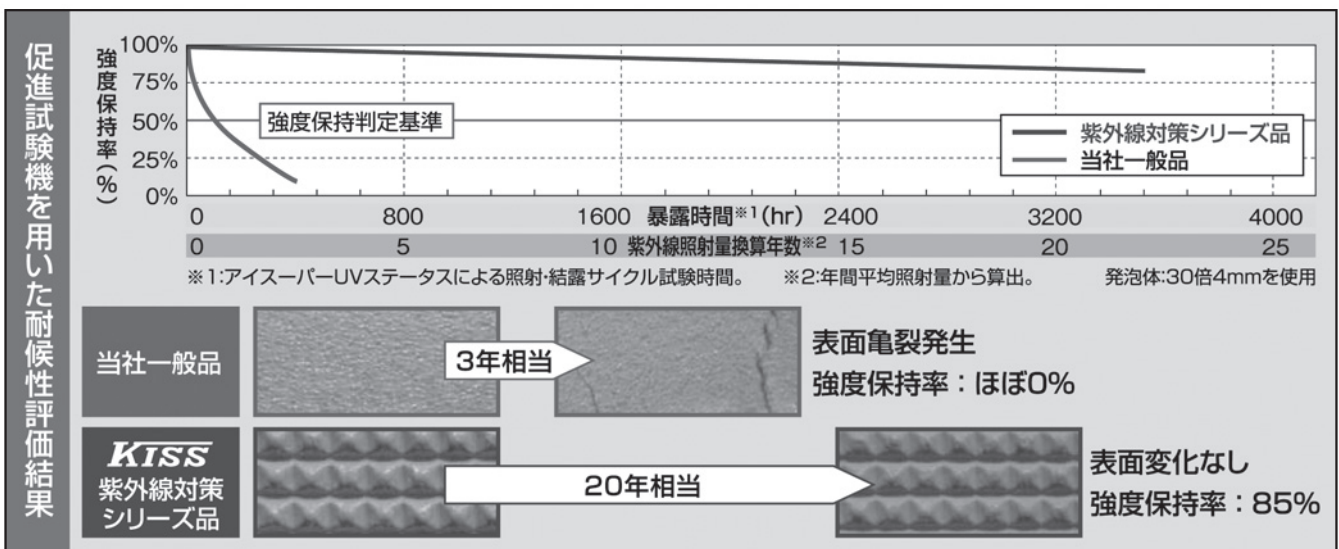
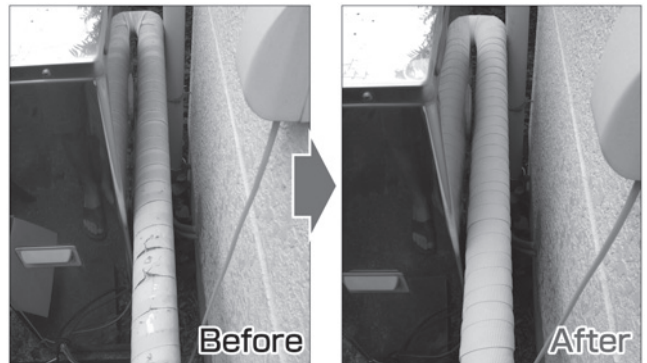
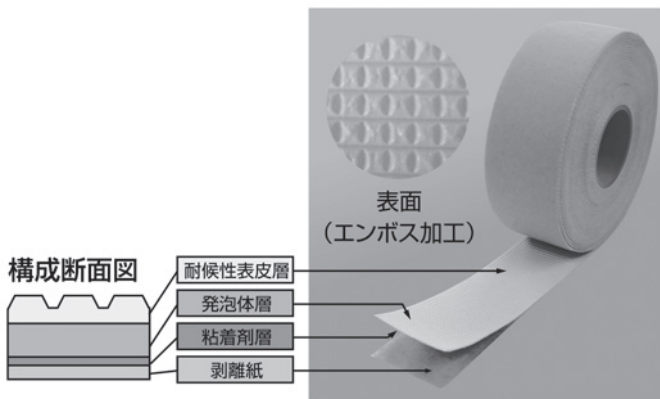
※使用現場での環境条件により、保温材厚を選定して下さい。

※ポリエチレン系保温材を使用することも可能です。但し、上表のφO.Dを考慮して、内径を選定して下さい。

# 高耐候性テープ

## 屋外配管の保温材紫外線対策

### KISS UVカットテープ UV



品番	規格
KISS-UV50	50×1.1×10m
KISS-UV100	100×1.1×10m
KISS-UV150	150×1.1×10m

#### ●テープ必要量の参考計算式

1/2ラップ1回巻き時の、パイプ1m当たりの必要量は

$$L = \pi D \div W \times 2$$

※L:必要量(m) D:パイプ外径(mm) W:テープ幅(mm)

例) 外径100のパイプ1m当たりの必要量=12.56m(テープ幅50mmで計算)